

REGISTRE SEU PRODUTO

Registre seu produto e mantenha-se informado(a) dos alertas de segurança e informações associadas que podem surgir sobre o item que você adquiriu. Somente assim poderemos prestar um serviço de melhor qualidade e contata-lo(a) em caso de uma necessidade especial. Os dados informados serão mantidos em sigilo e não serão compartilhados com terceiros. Ao enviar o registro, você autorizará o envio de informações e mensagens que julgamos de seu interesse.

- Visite o endereço <http://www.coscokids.com.br/registro>
- Preencha o formulário eletrônico identificando este produto como D6 Carrinho Moove, Cosco
- Você receberá a comprovação de seu registro por email

ATENDIMENTO AO CONSUMIDOR
www.coscokids.com.br/atendimento

DOREL JUVENILE
Care for Precious Life

Av. Nilo Peçanha, 1516/1582
Campos dos Goytacazes/RJ
CEP 28030-035

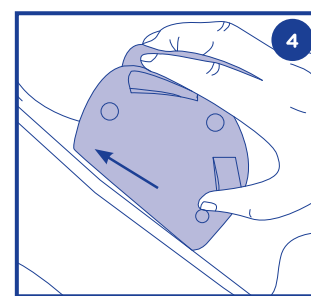
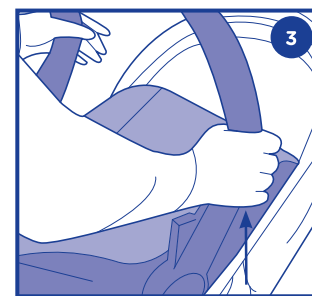
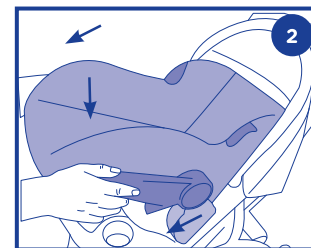
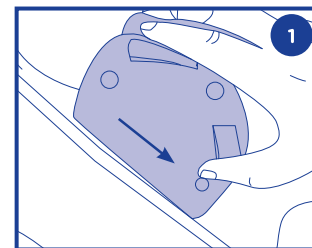
Importado por
COMPANHIA DOREL BRASIL
CNPJ 10.659.948/0001-07

País de Origem: China

Todos os direitos reservados
As ilustrações podem diferir do produto

ACOPLANDO O BEBÊ CONFORTO

Este carrinho é compatível com o bebê conforto Guardian - nº de série F005-B/COS



1. Pressione os botões nas laterais dos adaptadores e deslize sobre as estruturas laterais até que estejam encaixados e travados

2. Encaixe o Bebê Conforto nos adaptadores e leve a alça para trás até travar.

3. Para remover pressione as duas alavancas na alça do Bebê Conforto leve a alça para frente e retire-o do carrinho

4. Para retirar os adaptadores, pressione os botões nas laterais e deslize para cima até desprendê-los da estrutura

ATENÇÃO

IMPORTANTE LER COM ATENÇÃO E GUARDAR PARA EVENTUAIS CONSULTAS

ESTE CARRINHO É DESTINADO PARA CRIANÇAS A PARTIR DE 0 MESES E COM PESO DE ATÉ 15 KG.

ATENÇÃO: NUNCA DEIXE A CRIANÇA SOZINHA SEM A SUPERVISÃO DE UM ADULTO.

ATENÇÃO: ASSEGURE-SE DE QUE TODOS OS DISPOSITIVOS DE TRAVAMENTO ESTEJAM ACIONADOS ANTES DO USO.

ATENÇÃO: NÃO ADICIONE COLCHÃO EXTRA. **ATENÇÃO:** UTILIZE SEMPRE O CINTO DE SEGURANÇA.

ATENÇÃO: ESTE CARRINHO DEVE SER UTILIZADO SOMENTE PARA O NÚMERO DE CRIANÇAS PARA O QUAL FOI PROJETADO (1 CRIANÇA) **ATENÇÃO:** ACIONE OS FREIOS

DURANTE O CARREGAMENTO E O DESCARREGAMENTO DE CRIANÇAS **ATENÇÃO:** INSPECIONE PERIODICAMENTE AS CONDIÇÕES MECÂNICAS DO CARRINHO

DECLARAMOS QUE ACESSÓRIOS QUE NÃO FORAM APROVADOS PELO FABRICANTE NÃO PODEM SER UTILIZADOS

ATENÇÃO: NÃO PENDURE NENHUM PESO NA ALÇA DO CARRINHO

ATENÇÃO: NÃO PODÊM SER UTILIZADOS ACESSÓRIOS NÃO APROVADOS PELO FABRICANTE **ATENÇÃO:** SEMPRE UTILIZE A TIRA ENTREPERNAS EM COMBINAÇÃO COM O CINTO ABDOMINAL

ATENÇÃO: VERIFIQUE SE OS DISPOSITIVOS DE FIXAÇÃO DO CESTO PARA BEBÊS OU DA UNIDADE DE ASSENTO ESTÃO CORRETAMENTE ENCAIXADOS ANTES DO USO.

ADVERTÊNCIA: ESTE PRODUTO NÃO PODE

SER UTILIZADO PARA CORRER OU PATINAR

CARGA MÁXIMA DO CESTO É DE 4,5 KG

CARGA MÁXIMA DO BOLSO É DE 1,5 KG

GARANTIA

Agradecemos por adquirir este produto e garantimos ao comprador que este produto é livre de defeitos quando usado sob condições normais, por um período de 1 ano a partir da data da compra, efetuadas no Brasil.

O primeiro comprador é o único beneficiário. Caso o produto apresente defeitos de material ou de fabricação a Cosco reparará ou substituirá o produto, a nosso critério, de forma gratuita. Em caso de problemas procure a loja onde foi adquirido, uma Assistência Técnica autorizada ou o departamento de Atendimento ao Consumidor. O comprador é responsável pelos custos de envio do produto para a Assistência Técnica ou para o fabricante. O produto defeituoso deve ser devolvido em sua embalagem original acompanhado da nota fiscal de compra. Esta garantia perderá a validade se o produto for modificado ou consertado por profissional não autorizado ou se o defeito for decorrente de utilização indevida.

Validade indeterminada.

1. Não use o carrinho com o assento em posição vertical para recém nascidos.
2. Nunca deixe a criança ficar de pé ou sair sozinha do carrinho.
3. Nunca erga o carrinho enquanto a criança estiver sentada.
4. As ilustrações do manual são apenas referência e podem ser diferentes do produto.

MOOVE

Para crianças do nascimento a 15 kg

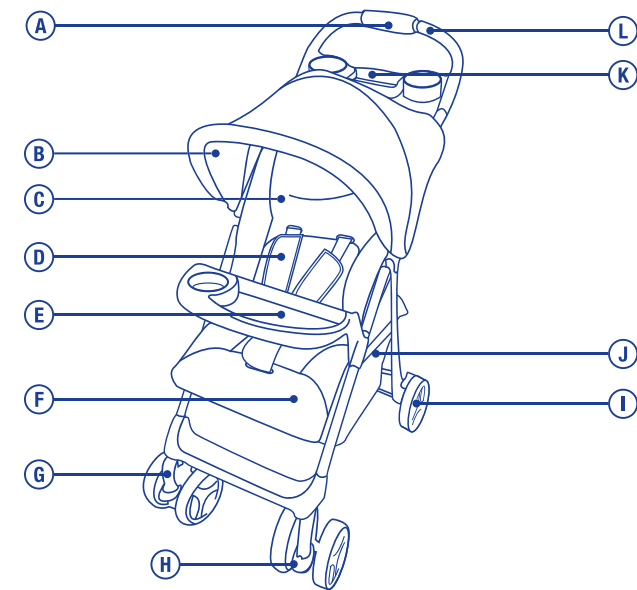
COSCO



D6

MANUAL DE INSTRUÇÕES

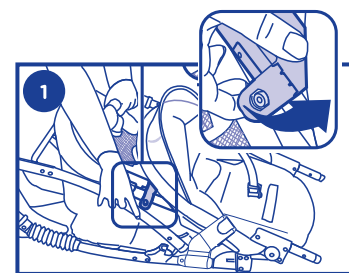
APRESENTAÇÃO



A sistema de fechamento	G rodas da frente
B capota	H pino de controle de giro das rodas
C colchonete	I rodas de trás
D cinto de segurança	J cesto
E bandeja frontal	K bandeja para os pais
F apoio para os pés	L manopla

Este carrinho está de acordo com a norma ABNT NBR 14389

INSTALAÇÃO



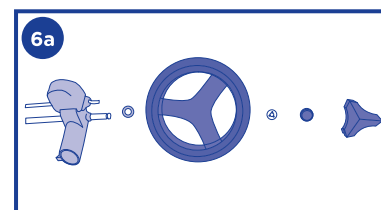
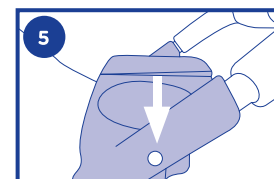
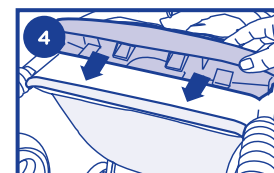
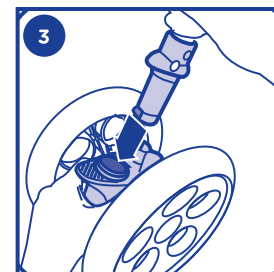
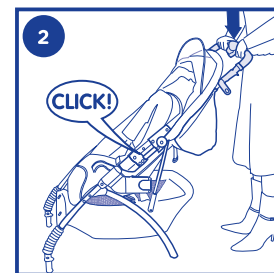
1. Para abrir, solte a trava lateral.

2. Levante a alça empurrando o carrinho para frente, até que fique aberto e travado.

3. Encaixe as rodas frontais na estrutura, com a peça vermelha do controle de movimento para frente até ouvir um click.

4. Coloque o apoio para os pés empurrando a base até que esteja fixa.

5. Posicione a bandeja dos pais entre a manopla e a capota, encaixe nos pinos na lateral da estrutura.



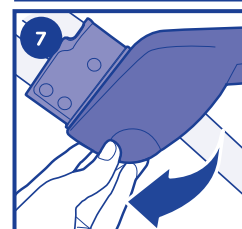
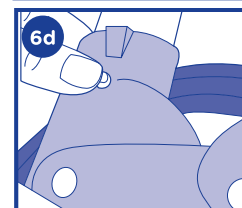
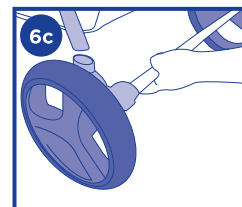
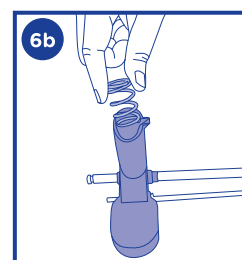
6. Rodas traseiras:

- Encaixe as arruelas no eixo metálico. Em seguida as rodas traseiras com as travas de freio para fora. Insira a peça plástica branca para travar o conjunto. Finalize com a peça preta e as calotas, para dar acabamento.

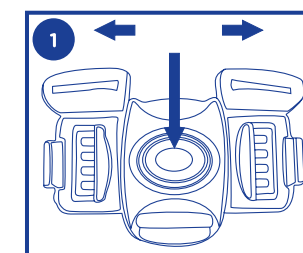
- Na estrutura montada, insira as molas de suspensão.
- Insira a conjunto montado na estrutura com os freios virados para fora.

- Para retirar o conjunto de rodas traseiras pressione os botões metálicos e puxe o conjunto até que se solte da estrutura.

7. Empurre a bandeja frontal até que esteja em sua posição, em seguida trave os suportes laterais.



CINTO DE SEGURANÇA

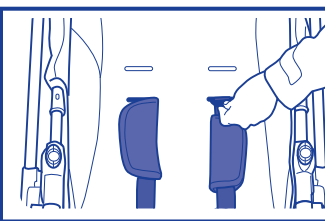
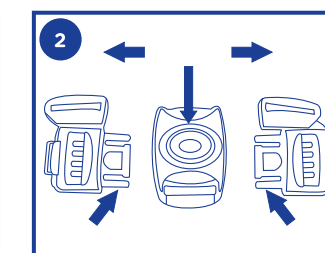


1. Abrir: aperte os botões e afaste as partes da fivela;

2. Fechar: Encaixe as duas partes da fivela para travar e prenda os ganchos das tiras dos ombros nas alças de cada parte da fivela;

3. Ajustar: para ajustar o comprimento dos cintos, deslize os passantes plásticos.

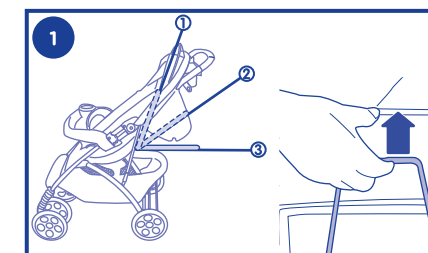
SEMPRE UTILIZE AS TIRAS DOS OMBROS EM CONJUNTO COM AS TIRAS ABDOMINAIS E ENTREPERNAS.



4. Trocar de altura: pelo verso do assento localize as extremidades dos cintos. Passe pelas aberturas até saírem do outro lado.

- Escolha uma nova altura e torne a passar o cinto pela abertura, até sair pelo verso.

USO

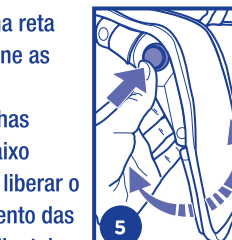
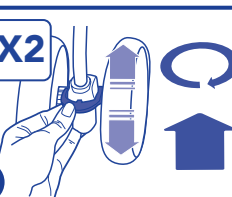
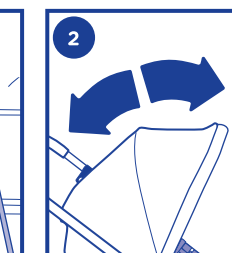


1. Reclínio do encosto: Puxe a alça metálica atrás do carrinho e posicione o encosto na posição desejada; solte a alça e verifique se está travada na posição.

2. Capota: Empurre ou puxe a capota até a posição desejada.

3. Freio: Pressione a barra para baixo para frear; suspenda a trava para liberar o freio.

4. Movimento da roda dianteira: Para que o carrinho siga apenas

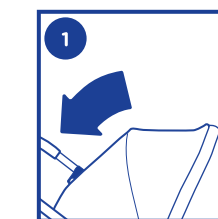


em linha reta pressione as travas vermelhas para baixo

- Para liberar o movimento das rodas dianteiras suspenda as travas.

5. Apoio para os pés: Pressione os botões laterais e posicione o apoio na posição desejada, em seguida solte o botões.

FECHANDO O CARRINHO

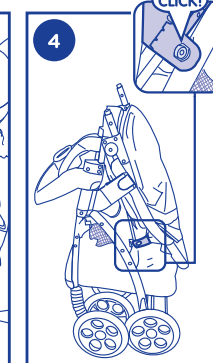
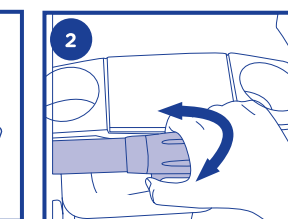


1. Feche a capota.

2. Deslize a trava localizada na alça do carrinho, ao mesmo tempo que se gira a peça plástica da alça para frente ou para trás.

3. Leve o carrinho para frente, até que se feche.

4. Prenda a trava de fechamento na lateral da estrutura.



MANUTENÇÃO E LIMPEZA

Verifique e faça a manutenção periódica no carrinho. As peças de plástico, metal e estrutura do carrinho podem ser limpas com uma esponja, água morna e detergente neutro. Nunca use produtos abrasivos ou à base de amônia, alvejante ou álcool.

O colchonete pode ser lavado na máquina, para retirá-lo abra os cintos de segurança, solte duas tiras e os apoios para os ombros. Puxe o colchonete pelo apoio de pés, soltando o velcro.